

Отчет "Расход топлива по показаниям датчика уровня"

За период с ДД40604.ММ.ГГГГ ЧЧ:ММ по ДД40605.ММ.ГГГГ ЧЧ:ММ
По объекту К_0845МР

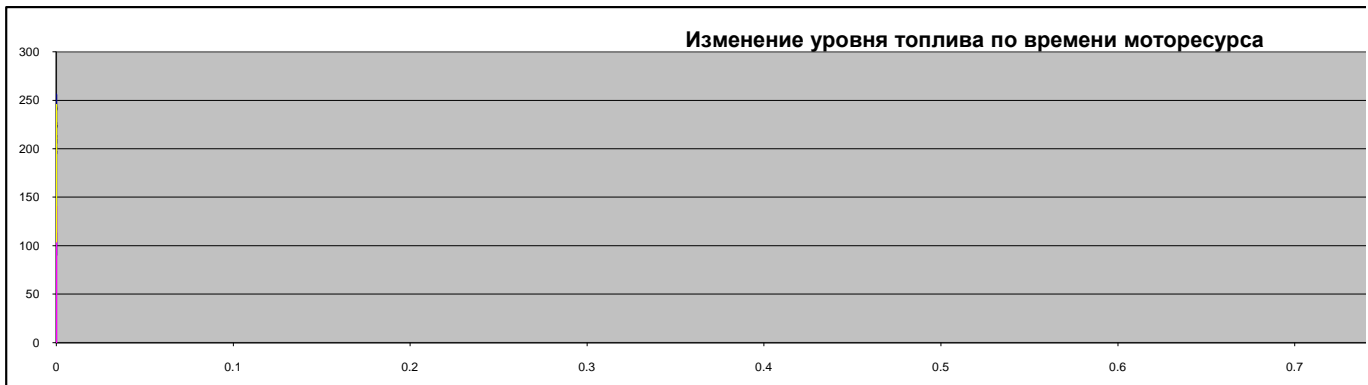
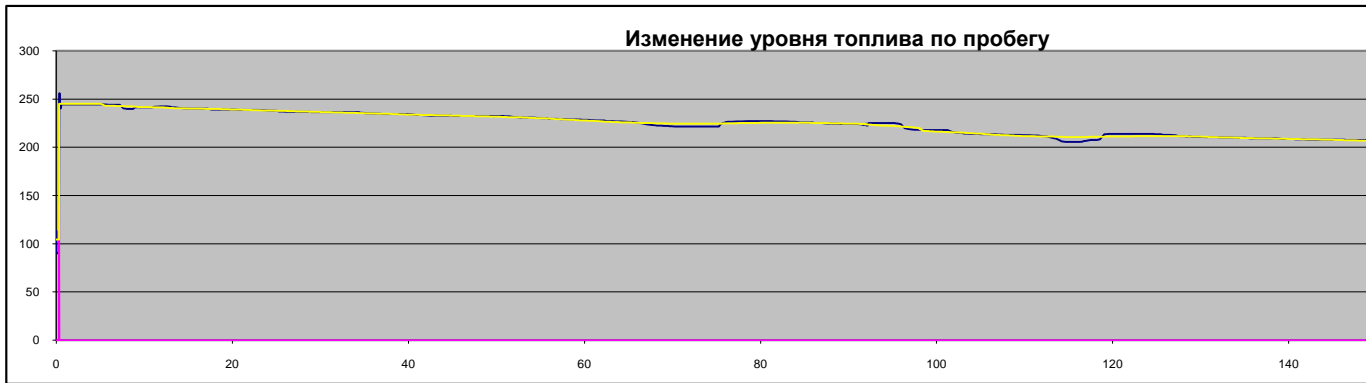
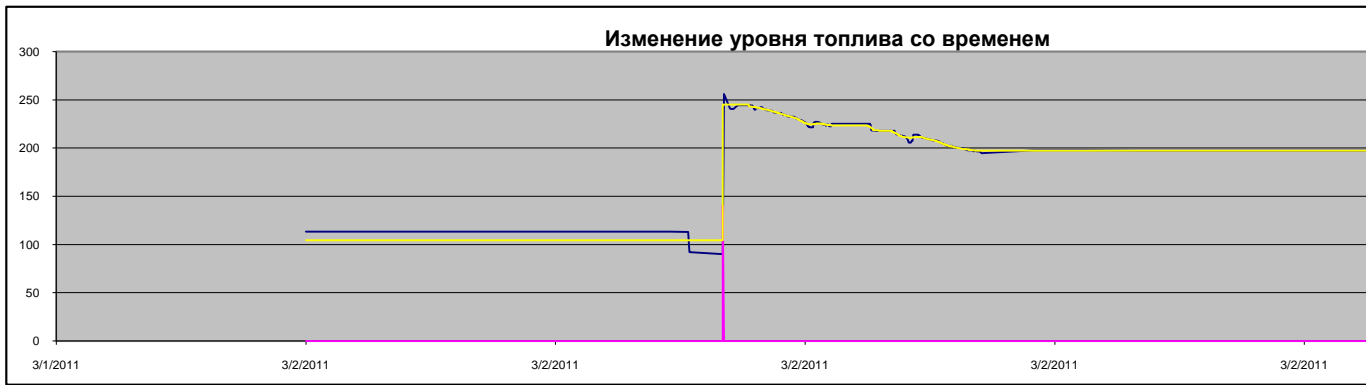
Описание	
Владелец	ООО РСП "Топка"
Ответственный	Константинов
Модель	Камаз 55111С
Рег. номер	О 845 МР

Состояние топлива в баке							
Уровень топлива на начало периода (л)	Заправки		Сливы		Уровень топлива на конец периода (л)	Расход топлива за период (л)	Пробег за период (км)
	Кол-во	Объем (л)	Кол-во	Объем (л)			
104	1	141	0	0	197	48	184

Информация по заправкам			
№ п/п	Дата и Время	Объем (л)	Местоположение
1	02/03/11 8:01	141	Иркутск, Рабочего Штаба 136 /0.9 км/
Итого		141	

Информация по возможным сливам			
№ п/п	Дата и Время	Объем (л)	Местоположение
Итого		0	

Суточный отчет			По данным системы			По нормативу
Дата	Пробег (км)	Моторесурс	Ср. расход топлива		Расход топлива (л)	Норма расхода (л/100км)
			(л/100км)	(л/час)		
3/2/2011	184	0:00:00	26	0	48	10
	0	0:00:00	0	0	0	10
Итого	184	0:00:00	26	0	48	10

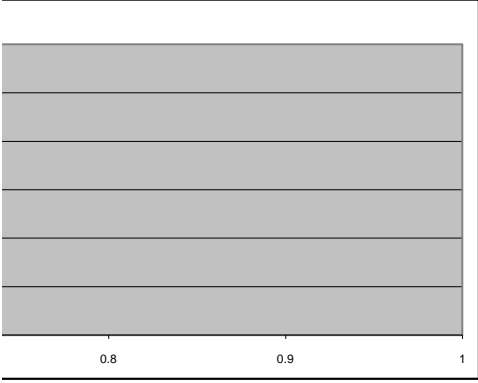
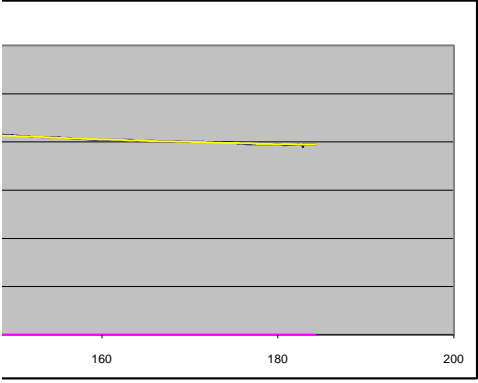
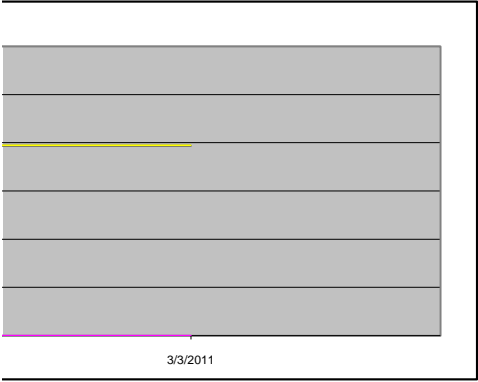


Изменение пробега со временем



Моторесурс за период	Ср. расход топлива (л/100км)	Ср. расход топлива (л/час)
0:00:00	26	0

По пробегу	По моторесурсу	
Расход топлива (л)	Норма расхода (л/час)	Расход топлива (л)
18	10	0
0	10	0
18	10	0



3/3/2011